



โครงสร้างหน่วยงาน มหาวิทยาลัยราชภัฏพิบูลสงคราม (ฉบับที่ 3)

ประกาศมหาวิทยาลัยราชภัฏพิบูลสงคราม
เรื่อง การแบ่งส่วนราชการภายในของมหาวิทยาลัยราชภัฏพิบูลสงคราม (ฉบับที่ 3)
ประกาศ ณ วันที่ 25 พฤษภาคม พ.ศ. 2567
(ตั้งแต่วันที่ 25 พฤษภาคม พ.ศ. 2567 เป็นต้นไป)

โครงสร้างการแบ่งส่วนงานภายในและโครงสร้างอัตรากำลัง/ตำแหน่ง
สังกัดกองกลาง สำนักงานอธิการบดี มหาวิทยาลัยราชภัฏพิบูลสงคราม



ประกาศมหาวิทยาลัยราชภัฏพิบูลสงคราม
เรื่อง การแบ่งส่วนราชการภายในของมหาวิทยาลัยราชภัฏพิบูลสงคราม
(ฉบับที่ ๓)

โดยเป็นการสมควรปรับปรุงแก้ไขเกี่ยวกับการแบ่งส่วนราชการภายในกองกลาง สำนักงานอธิการบดี มหาวิทยาลัยราชภัฏพิบูลสงคราม เพื่อให้การบริหารงานของกองกลาง สำนักงานอธิการบดี มหาวิทยาลัยราชภัฏพิบูลสงคราม ดำเนินการเป็นไปด้วยความเรียบร้อย

อาศัยอำนาจตามความในมาตรา ๑๘(๕) แห่งพระราชบัญญัติมหาวิทยาลัยราชภัฏ พ.ศ.๒๕๔๗ ประกอบกับ กฎกระทรวง จัดตั้งส่วนราชการในมหาวิทยาลัยราชภัฏพิบูลสงคราม กระทรวงศึกษาธิการ พ.ศ.๒๕๔๘ ลงวันที่ ๑ มีนาคม พ.ศ.๒๕๔๘ ประกาศกระทรวงศึกษาธิการ เรื่อง การแบ่งส่วนราชการในมหาวิทยาลัยราชภัฏพิบูลสงคราม พ.ศ.๒๕๔๙ ลงวันที่ ๒๒ พฤษภาคม พ.ศ.๒๕๔๙ มติคณะกรรมการบริหารงานบุคคลประจำมหาวิทยาลัยราชภัฏพิบูลสงคราม ในคราวประชุมครั้งที่ ๑๖๐ (๒/๒๕๖๗) เมื่อวันที่ ๒๓ กุมภาพันธ์ พ.ศ.๒๕๖๗ และมติสภามหาวิทยาลัยราชภัฏพิบูลสงคราม ในคราวประชุมครั้งที่ ๒๑๔ (๕/๒๕๖๗) เมื่อวันที่ ๒๕ พฤษภาคม พ.ศ.๒๕๖๗ จึงออกประกาศไว้ดังต่อไปนี้

ข้อ ๑ ประกาศนี้ เรียกว่า “ประกาศมหาวิทยาลัยราชภัฏพิบูลสงคราม เรื่อง การแบ่งส่วนราชการภายในของ มหาวิทยาลัยราชภัฏพิบูลสงคราม (ฉบับที่ ๓)”

ข้อ ๒ ประกาศนี้ให้ใช้บังคับตั้งแต่วันนี้เป็นต้นไป

ข้อ ๓ ให้ยกเลิกความในข้อ ๓ (๑.๑) ของประกาศมหาวิทยาลัยราชภัฏพิบูลสงคราม เรื่อง การแบ่งส่วนราชการ ภายในของมหาวิทยาลัยราชภัฏพิบูลสงคราม พ.ศ.๒๕๖๔ ซึ่งแก้ไขเพิ่มเติมโดยประกาศมหาวิทยาลัยราชภัฏพิบูลสงคราม เรื่อง การแบ่งส่วนราชการภายในของมหาวิทยาลัยราชภัฏพิบูลสงคราม (ฉบับที่ ๒) ประกาศ ณ วันที่ ๒๖ สิงหาคม พ.ศ.๒๕๖๖ และ ให้ใช้ความต่อไปนี้แทน

“ข้อ ๓ ให้มีการแบ่งส่วนราชการภายใน มหาวิทยาลัยราชภัฏพิบูลสงคราม ดังต่อไปนี้

๑.๑ กองกลาง จัดตั้งโดยประกาศกระทรวงศึกษาธิการ และให้แบ่งส่วนราชการภายในกอง เป็นงาน จำนวน ๔ งาน ได้แก่

- ๑.๑.๑ งานกิจการสภามหาวิทยาลัยและเลขานุการผู้บริหาร
- ๑.๑.๒ งานบริหารกลาง
- ๑.๑.๓ งานอาคารและสถานที่
- ๑.๑.๔ งานภาพลักษณ์และสื่อสารองค์กร”

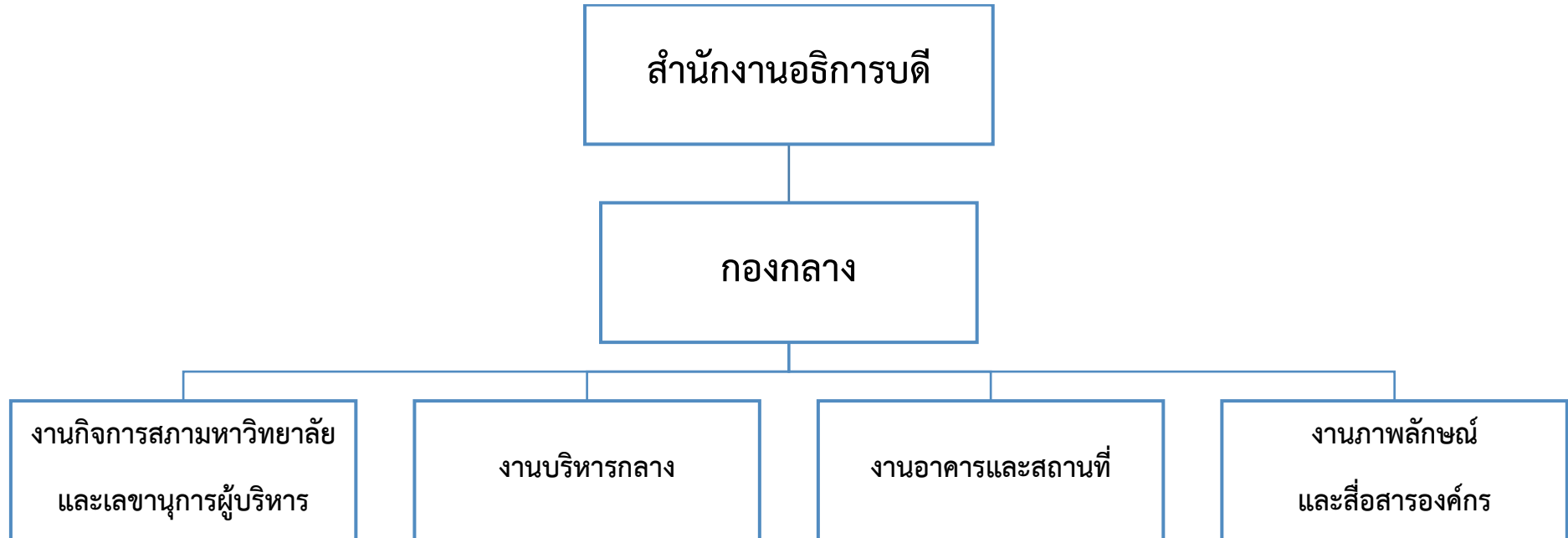
ประกาศ ณ วันที่ ๒๕ พฤษภาคม พ.ศ.๒๕๖๗

(นายโอภาส เขียววิชัย)

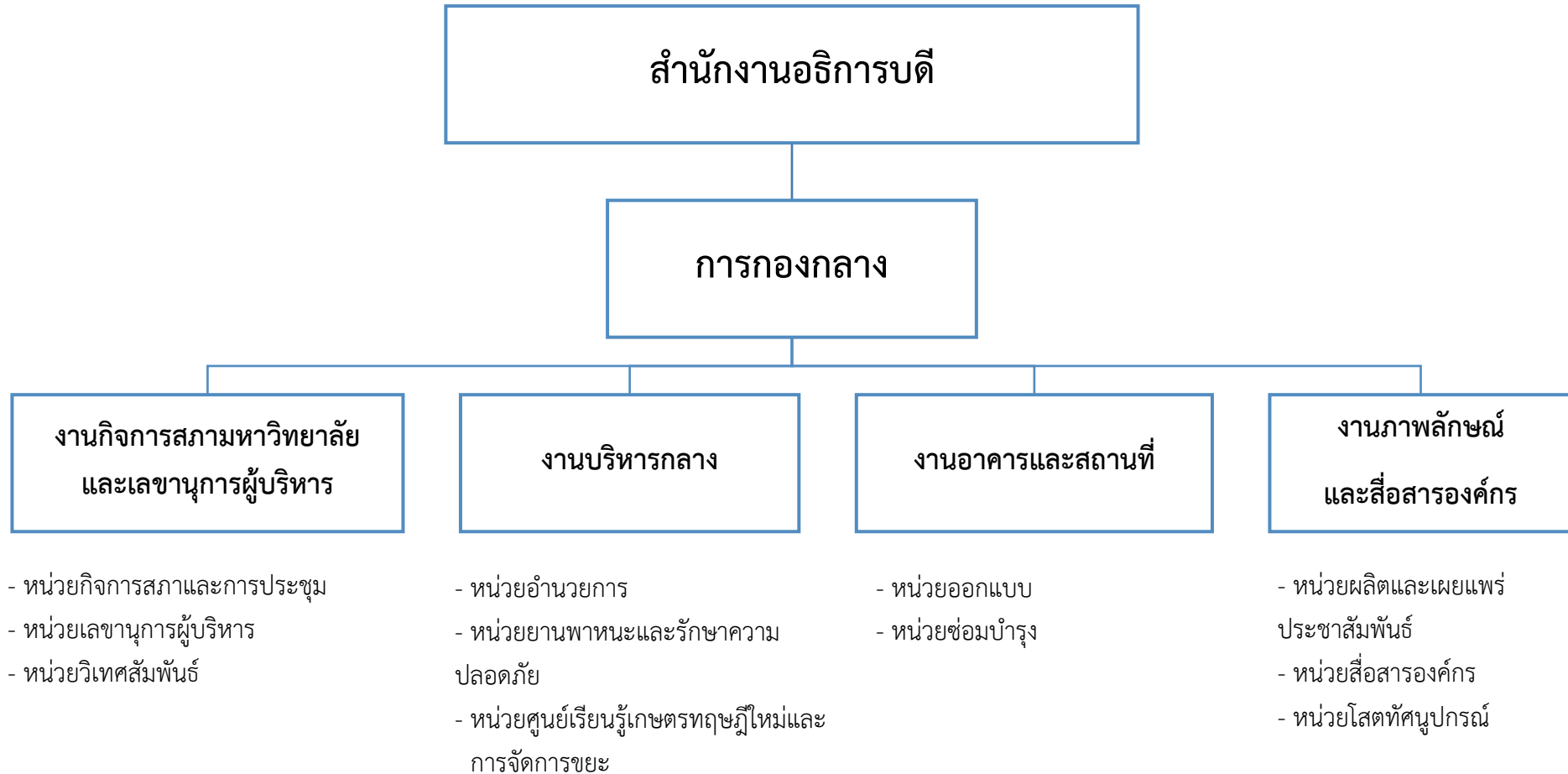
นายกสภามหาวิทยาลัยราชภัฏพิบูลสงคราม

กองกลาง สำนักงานอธิการบดี

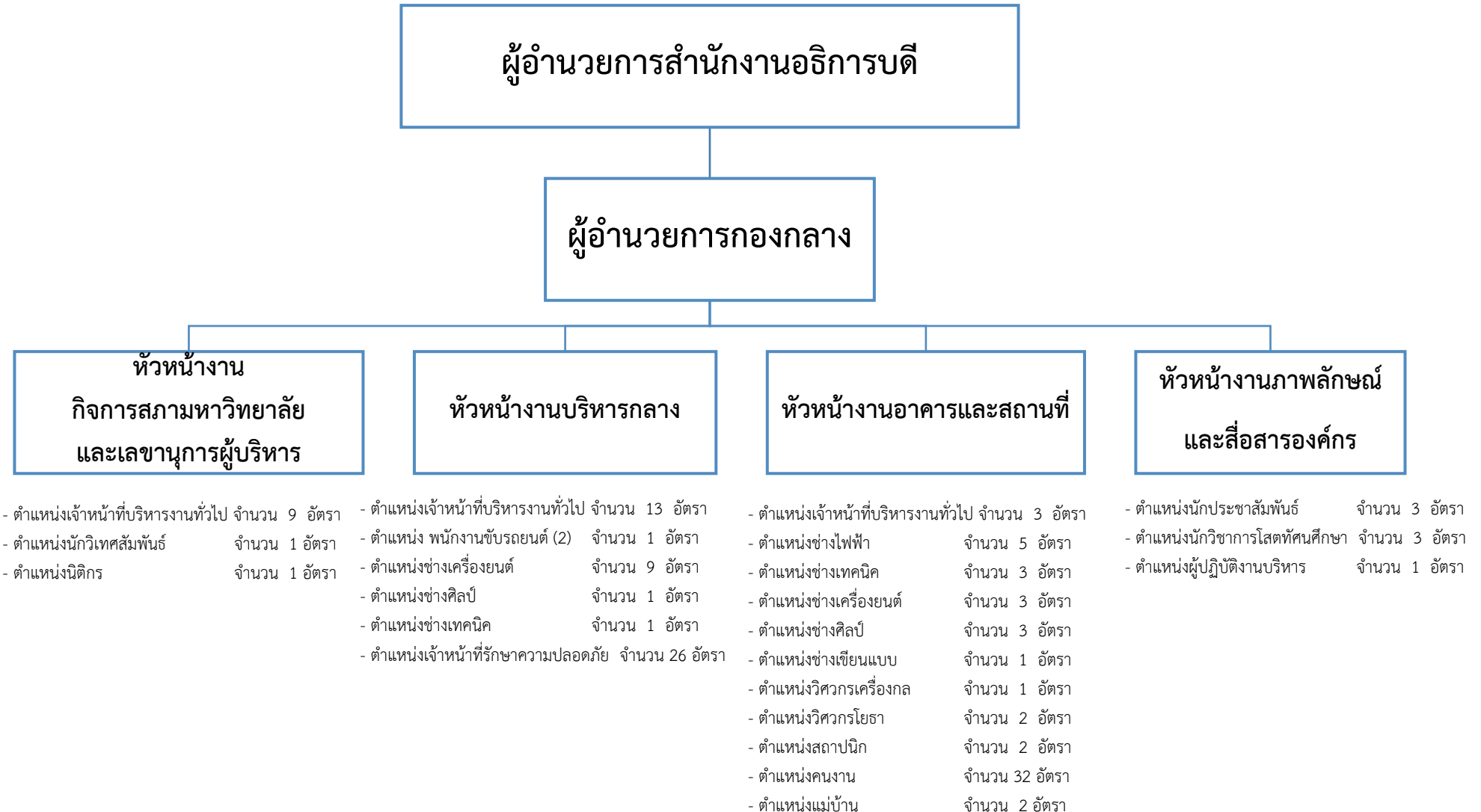
โครงสร้างการแบ่งส่วนหน่วยงานภายใน กองกลาง สำนักงานอธิการบดี มหาวิทยาลัยราชภัฏพิบูลสงคราม



โครงสร้างการแบ่งส่วนหน่วยงานภายใน กองกลาง สำนักงานอธิการบดี มหาวิทยาลัยราชภัฏพิบูลสงคราม



โครงสร้างอัตรากำลัง/ตำแหน่งใน กองกลาง สำนักงานอธิการบดี มหาวิทยาลัยราชภัฏพิบูลสงคราม



โครงสร้างอัตรากำลัง/ตำแหน่งในกองกลาง สำนักงานอธิการบดี มหาวิทยาลัยราชภัฏพิบูลสงคราม

ที่	ชื่องาน	ชื่อ - สกุล	ตำแหน่ง	ประเภท	หมายเหตุ
	สำนักงานอธิการบดี (1 อัตรา) กองกลาง (127 อัตรา)	1 นางสาวปาริชาติ อินทรพุก 2 นายอำพน กลีบปาน	ผู้อำนวยการสำนักงานอธิการบดี ผู้อำนวยการกองกลาง	ข้าราชการพลเรือนในสถาบันอุดมศึกษา ข้าราชการพลเรือนในสถาบันอุดมศึกษา	
1	งานกิจการสภามหาวิทยาลัยและเลขานุการผู้บริหาร อัตราคนครอง จำนวน 11 อัตรา	1 นางสาวณิชนันท์ ศิริไสยาสน์ 2 นายทงศักดิ์ แสงสว่างวัฒนะ 3 นางสาวสิริภัทร ขำจ้อย 4 นางโชติกา ส้มล้ำ 5 จ.ส.อ.สาธิต มณีโชติ 6 นายคุณานนต์ ปานนิล 7 นางสาวจันทร์จิรา ละลอกแก้ว 8 นางสาวลัดดา ปิ่นสกุล 9 นายพิธาน แสงสุริยัน 10 นางสาวพิมพ์พิสุทธิ์ แหจจินดา 11 นางสาวอรกานต์ ประยูรพันธ์	เจ้าหน้าที่บริหารงานทั่วไปชำนาญการ เจ้าหน้าที่บริหารงานทั่วไปชำนาญการ เจ้าหน้าที่บริหารงานทั่วไปชำนาญการ เจ้าหน้าที่บริหารงานทั่วไปชำนาญการ เจ้าหน้าที่บริหารงานทั่วไปปฏิบัติการ เจ้าหน้าที่บริหารงานทั่วไปปฏิบัติการ เจ้าหน้าที่บริหารงานทั่วไปปฏิบัติการ นักวิเทศสัมพันธ์ปฏิบัติการ นิติกรปฏิบัติการ เจ้าหน้าที่บริหารงานทั่วไปปฏิบัติการ เจ้าหน้าที่บริหารงานทั่วไปปฏิบัติการ	พนักงานมหาวิทยาลัยสายสนับสนุน พนักงานมหาวิทยาลัยสายสนับสนุน พนักงานมหาวิทยาลัยสายสนับสนุน พนักงานมหาวิทยาลัยสายสนับสนุน พนักงานมหาวิทยาลัยสายสนับสนุน พนักงานมหาวิทยาลัยสายสนับสนุน พนักงานมหาวิทยาลัยสายสนับสนุน พนักงานมหาวิทยาลัยสายสนับสนุน พนักงานมหาวิทยาลัยสายสนับสนุน พนักงานมหาวิทยาลัยเงินรายได้ สายสนับสนุน พนักงานมหาวิทยาลัยเงินรายได้ สายสนับสนุน	
2	งานบริหารกลาง อัตราคนครอง จำนวน 51 อัตรา	1 นางสาวเพ็ญศรี คำกลั่น 2 นางสาวอภิสินี เกรียงศักดิ์ศรี 3 นางพรรณภักตรา กองจันทร์ 4 นางอภิขนา นิลกำแพง	เจ้าหน้าที่บริหารงานทั่วไปชำนาญการ เจ้าหน้าที่บริหารงานทั่วไปชำนาญการ เจ้าหน้าที่บริหารงานทั่วไปชำนาญการ เจ้าหน้าที่บริหารงานทั่วไปชำนาญการ	พนักงานมหาวิทยาลัยสายสนับสนุน พนักงานมหาวิทยาลัยสายสนับสนุน พนักงานมหาวิทยาลัยสายสนับสนุน พนักงานมหาวิทยาลัยสายสนับสนุน	

ที่	ชื่องาน	ชื่อ - สกุล	ตำแหน่ง	ประเภท	หมายเหตุ
		5 นางธनिया คำปิ่น	เจ้าหน้าที่บริหารงานทั่วไปปฏิบัติการ	พนักงานมหาวิทยาลัยสายสนับสนุน	
		6 นางสาวลภัสสรดา ช่อนกลิ่น	เจ้าหน้าที่บริหารงานทั่วไปปฏิบัติการ	พนักงานมหาวิทยาลัยสายสนับสนุน	
		7 นางสาวนุชสราร่า พุ่มยิ้ม	เจ้าหน้าที่บริหารงานทั่วไปปฏิบัติการ	พนักงานมหาวิทยาลัยสายสนับสนุน	
		8 นายจัตตุพร มาทอง	เจ้าหน้าที่บริหารงานทั่วไป	พนักงานราชการ	
		9 นางสาวสมศิริ ฤกษ์ทอง	เจ้าหน้าที่บริหารงานทั่วไป	พนักงานราชการ	
		10 นางสาวณสรिता ก๊กเครือ	เจ้าหน้าที่บริหารงานทั่วไป	พนักงานราชการ	
		11 นางพิมลพรรณ โพธิ์แก้ว	เจ้าหน้าที่บริหารงานทั่วไปปฏิบัติการ	พนักงานมหาวิทยาลัยเงินรายได้ สายสนับสนุน	
		12 นายอนุพล อัครพิน	เจ้าหน้าที่บริหารงานทั่วไปปฏิบัติการ	พนักงานมหาวิทยาลัยเงินรายได้ สายสนับสนุน	
		13 นางกัญชพร นอบเฟือก	เจ้าหน้าที่บริหารงานทั่วไปปฏิบัติการ	พนักงานมหาวิทยาลัยเงินรายได้ สายสนับสนุน	
		14 นายสายชล หัวสี	พนักงานขับรถยนต์ (2)	ลูกจ้างประจำ	
		15 นายจงกล บุญศรี	ช่างเครื่องยนต์	พนักงานราชการ	
		16 นายประสิทธิ์ชัย แสงทอง	ช่างเครื่องยนต์	พนักงานราชการ	
		17 นายบุญลือ ทิมขลิบ	ช่างเครื่องยนต์	พนักงานราชการ	
		18 นายวิโรจน์ นาคเจือทอง	ช่างเครื่องยนต์	พนักงานราชการ	
		19 นายสุรดิษ รุจินาม	ช่างเทคนิค	พนักงานราชการ	
		20 นายณัฐพล ทิพย์เพ็ชร	ช่างเครื่องยนต์	พนักงานมหาวิทยาลัยเงินรายได้ สายสนับสนุน	
		21 นายศิริศักดิ์ ขวัญผ่อง	ช่างเครื่องยนต์	พนักงานมหาวิทยาลัยเงินรายได้ สายสนับสนุน	
		22 นายพชระ คำธงชัย	ช่างเครื่องยนต์	พนักงานมหาวิทยาลัยเงินรายได้ สายสนับสนุน	
		23 ว่าที่ ร.ต.ศักดิ์ดา ขำหรั่ง	ช่างเครื่องยนต์	พนักงานมหาวิทยาลัยเงินรายได้ สายสนับสนุน	
		24 นายภาณุวัฒน์ ทับเปลี่ยน	ช่างเครื่องยนต์	พนักงานมหาวิทยาลัยเงินรายได้ สายสนับสนุน	
		25 นายบัญญัติ นาคทอง	ช่างศิลป์	พนักงานราชการ	

ที่	ชื่องาน	ชื่อ - สกุล	ตำแหน่ง	ประเภท	หมายเหตุ	
		26 นายภาคิน	สิงห์สา	เจ้าหน้าที่รักษาความปลอดภัย	พนักงานมหาวิทยาลัยเงินรายได้ สายสนับสนุน	
		27 นายบรรเจิด	พงษ์ขำ	เจ้าหน้าที่รักษาความปลอดภัย	พนักงานมหาวิทยาลัยเงินรายได้ สายสนับสนุน	
		28 นายธนวัฒน์	วิศวิสุทธิ์	เจ้าหน้าที่รักษาความปลอดภัย	พนักงานมหาวิทยาลัยเงินรายได้ สายสนับสนุน	
		29 นายมงคล	นุชสวาท	เจ้าหน้าที่รักษาความปลอดภัย	พนักงานมหาวิทยาลัยเงินรายได้ สายสนับสนุน	
		30 นายสมปอง	ปรีกมล	เจ้าหน้าที่รักษาความปลอดภัย	พนักงานมหาวิทยาลัยเงินรายได้ สายสนับสนุน	
		31 นายพิสิทธิ์	วงศ์รินทร์	เจ้าหน้าที่รักษาความปลอดภัย	พนักงานมหาวิทยาลัยเงินรายได้ สายสนับสนุน	
		32 นายอุเทน	บุญชู	เจ้าหน้าที่รักษาความปลอดภัย	พนักงานมหาวิทยาลัยเงินรายได้ สายสนับสนุน	
		33 นายสามารถ	จรรยา	เจ้าหน้าที่รักษาความปลอดภัย	พนักงานมหาวิทยาลัยเงินรายได้ สายสนับสนุน	
		34 นายอดุลย์	บุญเอี่ยม	เจ้าหน้าที่รักษาความปลอดภัย	พนักงานมหาวิทยาลัยเงินรายได้ สายสนับสนุน	
		35 นายวัชร	ทองน้อย	เจ้าหน้าที่รักษาความปลอดภัย	พนักงานมหาวิทยาลัยเงินรายได้ สายสนับสนุน	
		36 นายวิชัย	จักรรงค์เดชชัย	เจ้าหน้าที่รักษาความปลอดภัย	พนักงานมหาวิทยาลัยเงินรายได้ สายสนับสนุน	
		37 นายชนาธิป	สุดสวาท	เจ้าหน้าที่รักษาความปลอดภัย	พนักงานมหาวิทยาลัยเงินรายได้ สายสนับสนุน	
		38 นายนิติ	รุจินาม	เจ้าหน้าที่รักษาความปลอดภัย	พนักงานมหาวิทยาลัยเงินรายได้ สายสนับสนุน	
		39 นายจินดา	ข้าวงศ์ฮ่อง	เจ้าหน้าที่รักษาความปลอดภัย	พนักงานมหาวิทยาลัยเงินรายได้ สายสนับสนุน	
		40 นายสุชาติ	อ่วมรุ่ง	เจ้าหน้าที่รักษาความปลอดภัย	พนักงานมหาวิทยาลัยเงินรายได้ สายสนับสนุน	
		41 นายรุ่ง	เมืองจันทร์	เจ้าหน้าที่รักษาความปลอดภัย	พนักงานมหาวิทยาลัยเงินรายได้ สายสนับสนุน	
		42 นายอำพร	มาตพร	เจ้าหน้าที่รักษาความปลอดภัย	พนักงานมหาวิทยาลัยเงินรายได้ สายสนับสนุน	
		43 นายสมพงษ์	สละเสื่อ	เจ้าหน้าที่รักษาความปลอดภัย	พนักงานมหาวิทยาลัยเงินรายได้ สายสนับสนุน	
		44 นายจรัส	เห็มลา	เจ้าหน้าที่รักษาความปลอดภัย	พนักงานมหาวิทยาลัยเงินรายได้ สายสนับสนุน	
		45 นายสมชาย	จันทร์แก้ว	เจ้าหน้าที่รักษาความปลอดภัย	พนักงานมหาวิทยาลัยเงินรายได้ สายสนับสนุน	
		46 นายรัชพล	พูลเกษร	เจ้าหน้าที่รักษาความปลอดภัย	พนักงานมหาวิทยาลัยเงินรายได้ สายสนับสนุน	

ที่	ชื่องาน	ชื่อ - สกุล	ตำแหน่ง	ประเภท	หมายเหตุ
		47 นายสุพจน์ มณีคันโท	เจ้าหน้าที่รักษาความปลอดภัย	พนักงานมหาวิทยาลัยเงินรายได้ สายสนับสนุน	
		48 นายแดง ประสาทเขตการณ์	เจ้าหน้าที่รักษาความปลอดภัย	พนักงานมหาวิทยาลัยเงินรายได้ สายสนับสนุน	
		49 นายจรูญ ม่วงมันดี	เจ้าหน้าที่รักษาความปลอดภัย	พนักงานมหาวิทยาลัยเงินรายได้ สายสนับสนุน	
		50 นายวุฒิกุล สัจจชัยฤทธิ์	เจ้าหน้าที่รักษาความปลอดภัย	พนักงานมหาวิทยาลัยเงินรายได้ สายสนับสนุน	
		51 นายประยูร คงคอน	เจ้าหน้าที่รักษาความปลอดภัย	พนักงานมหาวิทยาลัยเงินรายได้ สายสนับสนุน	
3	งานอาคารและสถานที่ อัตราคนครอง จำนวน 57 อัตรา	1 นายศุภกร ศรีสุวรรณ	เจ้าหน้าที่บริหารงานทั่วไปปฏิบัติการ	พนักงานมหาวิทยาลัยสายสนับสนุน	
		2 นางสาวอิสราภรณ์ ไบวุฒิ	เจ้าหน้าที่บริหารงานทั่วไปปฏิบัติการ	พนักงานราชการ	
		3 นางสาวนันทนา ต่อนแผ้ว	เจ้าหน้าที่บริหารงานทั่วไปปฏิบัติการ	พนักงานมหาวิทยาลัยเงินรายได้ สายสนับสนุน	
		4 นายเสฏฐวุฒิ พุ่มเรือง	วิศวกรเครื่องกลปฏิบัติการ	พนักงานมหาวิทยาลัยสายสนับสนุน	
		5 นายสุรเชษฐ์ ธนนพคุณ	วิศวกรโยธาปฏิบัติการ	พนักงานมหาวิทยาลัยสายสนับสนุน	
		6 นายชัยวัฒน์ เมธาวิ	วิศวกรโยธาปฏิบัติการ	พนักงานมหาวิทยาลัยเงินรายได้ สายสนับสนุน	
		7 นายศุภวัฒน์ วิจิตรพงษา	สถาปนิกปฏิบัติการ	พนักงานมหาวิทยาลัยสายสนับสนุน	
		8 นายพิชณู พลสวัสดิ์	สถาปนิกปฏิบัติการ	พนักงานมหาวิทยาลัยเงินรายได้ สายสนับสนุน	
		9 นายวิสุทธิ์ อินกำแพง	ช่างเขียนแบบปฏิบัติการ	พนักงานมหาวิทยาลัยสายสนับสนุน	
		10 นายชลาชัย ยอดเกตุ	ช่างเครื่องยนต์	พนักงานราชการ	
		11 นายสุรินทร์ หมอรักษา	ช่างเครื่องยนต์	พนักงานราชการ	
		12 นายนิรันดร์ กลิ่นทับ	ช่างเครื่องยนต์	พนักงานราชการ	
		13 นายจำรัส ทองศรีสุข	ช่างเทคนิค	พนักงานราชการ	
		14 นายสินชัย จำพานิชย์	ช่างเทคนิค	พนักงานราชการ	
		15 นายจตุรยุทธ ด้วงสงกา	ช่างเทคนิค	พนักงานมหาวิทยาลัยเงินรายได้ สายสนับสนุน	

ที่	ชื่องาน	ชื่อ - สกุล	ตำแหน่ง	ประเภท	หมายเหตุ
		16 นายอนุสรณ์ คงแก้ว	ช่างไฟฟ้าปฏิบัติการ	พนักงานมหาวิทยาลัยสายสนับสนุน	
		17 นายสมบุรณ์ ประทุมวงษ์	ช่างไฟฟ้า	พนักงานราชการ	
		18 นายสุชาติ หิรัญงาม	ช่างไฟฟ้า	พนักงานมหาวิทยาลัยเงินรายได้ สายสนับสนุน	
		19 นายชัชวาลย์ คำแท่ง	ช่างไฟฟ้า	พนักงานมหาวิทยาลัยเงินรายได้ สายสนับสนุน	
		20 นายไกรสร จันสีขำ	ช่างไฟฟ้า	พนักงานมหาวิทยาลัยเงินรายได้ สายสนับสนุน	
		21 นายรังสรรค์ มณฑา	ช่างศิลป์	พนักงานราชการ	
		22 นายสมาน จันทรอิน	ช่างศิลป์	พนักงานราชการ	
		23 นายธวัช หมวกหล้า	ช่างศิลป์	พนักงานมหาวิทยาลัยเงินรายได้ สายสนับสนุน	
		24 นางสาวสุนทร แสงสว่าง	แม่บ้าน	พนักงานมหาวิทยาลัยเงินรายได้ สายสนับสนุน	
		25 นางสาวอรพรรณ ทองรัตน์	แม่บ้าน	พนักงานมหาวิทยาลัยเงินรายได้ สายสนับสนุน	
		26 นางสาวรุจิรา พุ่มเมือง	คนงาน	พนักงานมหาวิทยาลัยเงินรายได้ สายสนับสนุน	
		27 นางสาวสุนิสา บุตรฉิม	คนงาน	พนักงานมหาวิทยาลัยเงินรายได้ สายสนับสนุน	
		28 นายเกรียงไกร ไรยกลิ่น	คนงาน	พนักงานมหาวิทยาลัยเงินรายได้ สายสนับสนุน	
		29 นายเฉลิมพล พุ่มด้วง	คนงาน	พนักงานมหาวิทยาลัยเงินรายได้ สายสนับสนุน	
		30 นายอดิสร นาคจันทร์	คนงาน	พนักงานมหาวิทยาลัยเงินรายได้ สายสนับสนุน	
		31 นายประเสริฐ นอบเฟือก	คนงาน	พนักงานมหาวิทยาลัยเงินรายได้ สายสนับสนุน	
		32 นายฉัตรชัย ด้วงมั่ง	คนงาน	พนักงานมหาวิทยาลัยเงินรายได้ สายสนับสนุน	
		33 นายจรัญ คำคง	คนงาน	พนักงานมหาวิทยาลัยเงินรายได้ สายสนับสนุน	
		34 นางสาวเรือง ม่วงมัน	คนงาน	พนักงานมหาวิทยาลัยเงินรายได้ สายสนับสนุน	
		35 นางน้ำผึ้ง ทองศรีสุข	คนงาน	พนักงานมหาวิทยาลัยเงินรายได้ สายสนับสนุน	
		36 นายปัญญา ขวัญเรือง	คนงาน	พนักงานมหาวิทยาลัยเงินรายได้ สายสนับสนุน	

ที่	ชื่องาน	ชื่อ - สกุล	ตำแหน่ง	ประเภท	หมายเหตุ
		37 นายอนุชิต หมีนาค	คนงาน	พนักงานมหาวิทยาลัยเงินรายได้ สายสนับสนุน	
		38 นายสันติ รอดรักษา	คนงาน	พนักงานมหาวิทยาลัยเงินรายได้ สายสนับสนุน	
		39 นายสมเจต ข้าห์รุ่ง	คนงาน	พนักงานมหาวิทยาลัยเงินรายได้ สายสนับสนุน	
		40 นางสาวสัมฤทธิ์ เกื้อนด้าง	คนงาน	พนักงานมหาวิทยาลัยเงินรายได้ สายสนับสนุน	
		41 นายจักรกฤษณ์ ปานรอด	คนงาน	พนักงานมหาวิทยาลัยเงินรายได้ สายสนับสนุน	
		42 นางสาวศศิประภา อินทร์อิม	คนงาน	พนักงานมหาวิทยาลัยเงินรายได้ สายสนับสนุน	
		43 นางน้ำฟ้า พลพักตร์	คนงาน	พนักงานมหาวิทยาลัยเงินรายได้ สายสนับสนุน	
		44 นางสาวรอย ดาวเรือง	คนงาน	พนักงานมหาวิทยาลัยเงินรายได้ สายสนับสนุน	
		45 นางสุภาพร รุ่งแสง	คนงาน	พนักงานมหาวิทยาลัยเงินรายได้ สายสนับสนุน	
		46 นายอรรถวุฒิ อุทัง	คนงาน	พนักงานมหาวิทยาลัยเงินรายได้ สายสนับสนุน	
		47 นายฐาการ ปานพุด	คนงาน	พนักงานมหาวิทยาลัยเงินรายได้ สายสนับสนุน	
		48 นางสาวบังอร เมืองจันทร์	คนงาน	พนักงานมหาวิทยาลัยเงินรายได้ สายสนับสนุน	
		49 นายพิพัฒน์ ไชยวงศ์	คนงาน	พนักงานมหาวิทยาลัยเงินรายได้ สายสนับสนุน	
		50 นายวัลลภ ปลุกงาม	คนงาน	พนักงานมหาวิทยาลัยเงินรายได้ สายสนับสนุน	
		51 นายคำสิงห์ ชัยสิทธิ์	คนงาน	พนักงานมหาวิทยาลัยเงินรายได้ สายสนับสนุน	
		52 นายพิษณุ ทองศรีสุข	คนงาน	พนักงานมหาวิทยาลัยเงินรายได้ สายสนับสนุน	
		53 นางนงค์นุช มีกลิ่นหอม	คนงาน	พนักงานมหาวิทยาลัยเงินรายได้ สายสนับสนุน	
		54 นายชัยณรงค์ เกษมสุข	คนงาน	พนักงานมหาวิทยาลัยเงินรายได้ สายสนับสนุน	
		55 นางสาวศร จันท์พุด	คนงาน	พนักงานมหาวิทยาลัยเงินรายได้ สายสนับสนุน	
		56 นางน้ำค้าง เพชรแอน	คนงาน	พนักงานมหาวิทยาลัยเงินรายได้ สายสนับสนุน	
		57 นางสาวมัทนา แจ่มจันทร์	คนงาน	พนักงานมหาวิทยาลัยเงินรายได้ สายสนับสนุน	

ที่	ชื่องาน	ชื่อ - สกุล	ตำแหน่ง	ประเภท	หมายเหตุ
4	งานภาพลักษณ์และสื่อสารองค์กร				
	อัตราคนครอง จำนวน 7 อัตรา	1 นางวิยะดา สุเมธเทพานันท์	นักประชาสัมพันธ์ชำนาญการ	พนักงานมหาวิทยาลัยสายสนับสนุน	
		2 นางจิรัชยา วัลลิยะเมธี	นักประชาสัมพันธ์ปฏิบัติการ	พนักงานมหาวิทยาลัยสายสนับสนุน	
		3 นายอนาวิล เรือนวงศ์	นักประชาสัมพันธ์ปฏิบัติการ	พนักงานมหาวิทยาลัยสายสนับสนุน	
		4 นายสันติราช อยู่เพชร	นักวิชาการโสตทัศนศึกษาปฏิบัติการ	พนักงานมหาวิทยาลัยสายสนับสนุน	
		5 นางสาวภัทรวดี สีขุ่ย	ผู้ปฏิบัติงานบริหาร	พนักงานราชการ	
		6 นายไกรวุฒิ ใจศีลธรรม	นักวิชาการโสตทัศนศึกษา	พนักงานราชการ	
		7 นายไพศาล เรืองนภาเพ็ญ	นักวิชาการโสตทัศนศึกษา	พนักงานราชการ	