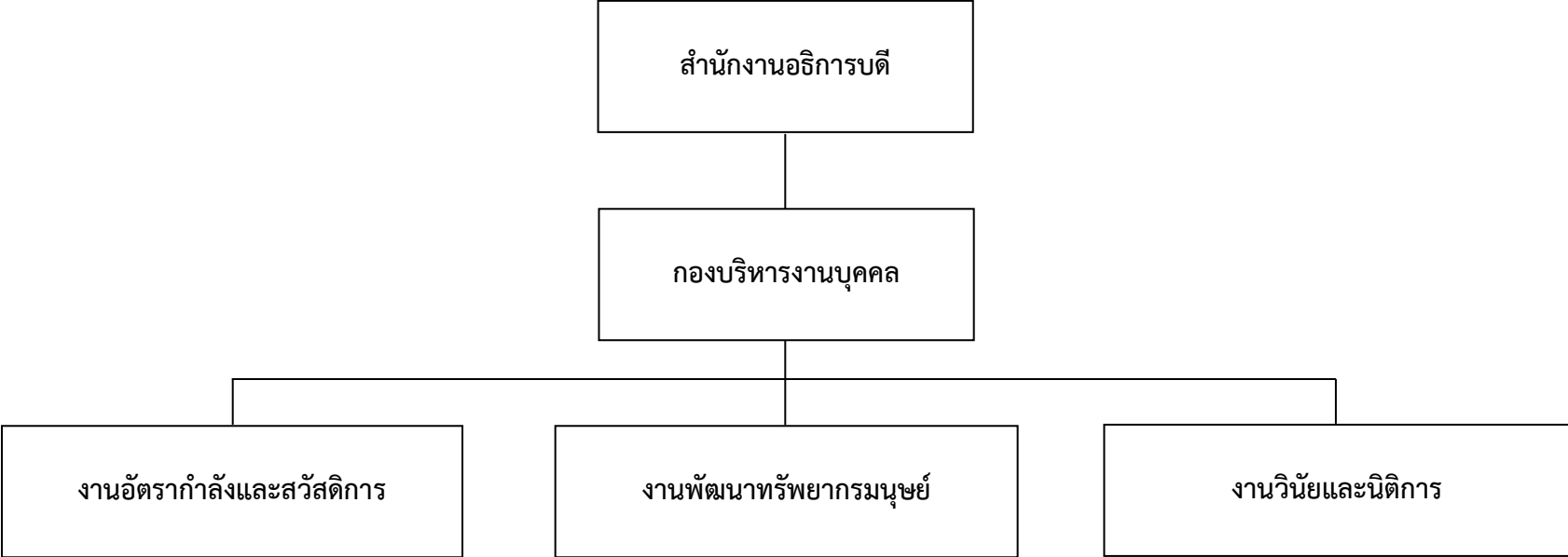
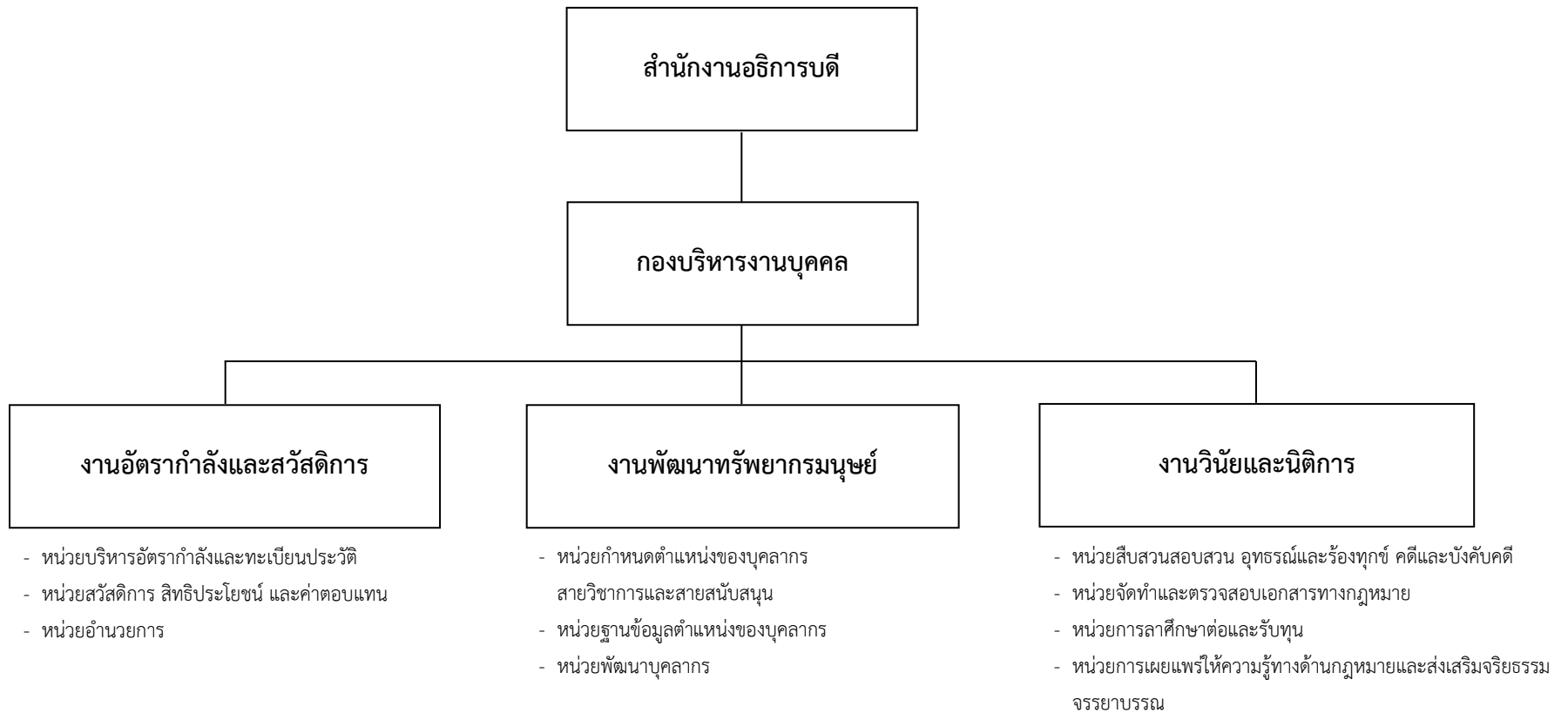


โครงสร้างการแบ่งส่วนงานภายใน กองบริหารงานบุคคล สำนักงานอธิการบดี มหาวิทยาลัยราชภัฏพิบูลสงคราม



โครงสร้างการแบ่งส่วนหน่วยงานภายใน กองบริหารงานบุคคล สำนักงานอธิการบดี มหาวิทยาลัยราชภัฏพิบูลสงคราม



กรอบอัตรากำลัง/ตำแหน่งในกองบริหารงานบุคคล สำนักงานอธิการบดี สังกัดมหาวิทยาลัยราชภัฏพิบูลสงคราม

ที่	ชื่องาน	ชื่อ - สกุล	ตำแหน่ง	ระดับ	ประเภท	หมายเหตุ
	กองบริหารงานบุคคล สำนักงานอธิการบดี รวมจำนวน 14 อัตรา					
	กองบริหารงานบุคคล (1)	1 นาย มนต์นรินทร์ ประสิทธิ์ผล	ผู้อำนวยการกองบริหารงานบุคคล		พนักงานมหาวิทยาลัยสายสนับสนุน	อัตราคนครอง (หน.งานวินัยและนิติการ)
1	งานอัตรากำลังและสวัสดิการ					
	จำนวน 5 อัตรา	1 นาง อัมรินทร์ ศิริชัย	บุคลากร	ชำนาญการ	พนักงานมหาวิทยาลัยสายสนับสนุน	อัตราคนครอง (หน.งาน)
		2 นาง นิตยา กะหมาย	เจ้าหน้าที่บริหารงานทั่วไป	ชำนาญการ	พนักงานมหาวิทยาลัยสายสนับสนุน	อัตราคนครอง
		3 นางสาว นาทยา หวาเกตุ	บุคลากร	ชำนาญการ	พนักงานมหาวิทยาลัยสายสนับสนุน	อัตราคนครอง
		4 นาง สุนันทา วัฒนกุลชัย	บุคลากร	-	พนักงานราชการ	อัตราคนครอง
		5 ว่าที่ ร.ต. อวีรุทธิ์ วิจิตรการโกศล	บุคลากร	-	พนักงานราชการ	อัตราคนครอง
2	งานพัฒนาทรัพยากรมนุษย์					
	จำนวน 5 อัตรา	1 นาง ฉันทนา เอี่ยมวชิรากุล	บุคลากร	ชำนาญการ	พนักงานมหาวิทยาลัยสายสนับสนุน	อัตราคนครอง (หน.งาน)
		2 นางสาว แก้วกาญจน์ แก้วดิษฐ์	บุคลากร	ชำนาญการ	พนักงานมหาวิทยาลัยสายสนับสนุน	อัตราคนครอง
		3 นาย พยงค์ ชัยपालะ	บุคลากร	ปฏิบัติการ	พนักงานมหาวิทยาลัยสายสนับสนุน	อัตราคนครอง
		4 นางสาว ชลธิชา จงวรรณะศิลป์	บุคลากร	ชำนาญการ	พนักงานมหาวิทยาลัยสายสนับสนุน	อัตราคนครอง
		5 นาย สาริต เสาร์อินทร์	บุคลากร	ปฏิบัติการ	พนักงานมหาวิทยาลัยสายสนับสนุน	อัตราคนครอง
3	งานวินัยและนิติการ					
	จำนวน 3 อัตรา	1 นาง สุวรรณา เอื้อทวีสัมพันธ์	นิติกร	ชำนาญการ	พนักงานมหาวิทยาลัยสายสนับสนุน	อัตราคนครอง
		2 นางสาว อัจจิมา มาตราเงิน	นิติกร	ชำนาญการ	พนักงานมหาวิทยาลัยสายสนับสนุน	อัตราคนครอง
		3 นาง กฤษณา จันทร์พวง	นิติกร	ชำนาญการ	พนักงานมหาวิทยาลัยสายสนับสนุน	อัตราคนครอง